

#SemaineASER

Edition 2022



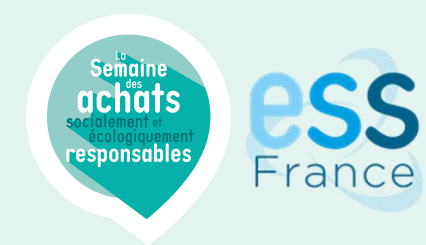
La
Semaine
des
achats
socialement et
écologiquement
responsables

14 > 18

NOVEMBRE

La Semaine ASER 2022

Deuxième édition



Un environnement juridique favorable au développement des entreprises de l'ESS

En effet, au regard des nouvelles mesures prévues par les lois AGEC, Climat et Résilience, Egalim, mais aussi de l'évolution du code de la commande publique, force est de constater que l'intérêt pour l'économie sociale et solidaire grandit. Même si cette considération renforce son rôle en faveur d'une transition sociale et environnementale, il n'est toujours pas facile de repérer les entreprises qui la composent !

Cinq jours pour découvrir des solutions locales pour vos achats engagés et responsables !

La Semaine ASER est un événement fort du Mois de l'économie sociale et solidaire. Elle favorise les rencontres et l'interconnaissance entre les entrepreneurs de l'économie sociale et solidaire et les publics cibles* autour de thématiques d'actualité ou de stratégies d'achats : RSE, clauses sociales ou environnementales, innovation sociale, sourcing, groupement d'entreprises, etc.

*Acheteurs publics et/ou privés, prescripteurs, donneurs d'ordre, etc.

Initiée par ESS France avec les Chambres régionales de l'économie sociale et solidaire, elle propose aux acteurs de co-organiser des actions sur tout le territoire afin de mobiliser, informer et outiller efficacement les acheteurs publics ou privés à mieux appréhender les achats socialement et écologiquement responsables.

Ils participent ainsi à la construction d'un programme en inscrivant des activités telles que des conférences, ateliers, visites d'entreprises, rencontres d'affaires, sourcing, etc.

Comment référencer son action dans le programme de la Semaine ASER ?



Dès le **7 juillet et jusqu'au 15 octobre**, les entreprises et organisations de l'ESS peuvent référencer un événement sur le **site du Mois de l'ESS**. Pour cela, il suffit de créer un compte, de sélectionner la semaine thématique **Semaine ASER**, puis d'« ajouter un événement » depuis l'espace personnel de la structure. Une fois l'événement validé par la CRESS de la région concernée, la structure verra son événement apparaître sur la carte qui référence tous les événements du Mois de l'ESS 2022.

La Semaine ASER 2022

Quelques éléments de compréhension



Qu'est-ce qu'un achat socialement et écologiquement responsable ?

Un achat socialement et écologiquement responsable se dit d'un achat de biens ou de services auprès d'une entreprise de l'ESS qui poursuit une utilité sociale et/ou respecte l'environnement tout en favorisant le développement économique local.

Pourquoi l'acronyme ASER ?

La semaine des ASER s'adresse notamment aux acheteurs publics qui souhaitent se doter ou aller plus loin dans la mise en place d'un **Schéma de Promotion des Achats Socialement et Ecologiquement Responsables** (SPASER). L'emploi de ce vocabulaire permet de faire le rapprochement et rendre ainsi lisible l'activité des entreprises de l'économie sociale et solidaire auprès de cette typologie d'acteurs.

Qu'est-ce qu'un SPASER ?

Afin d'encourager les acheteurs publics dans la voie des achats responsables, **l'article 13 de la loi n°2014-856 du 31 juillet 2014 relative à l'économie sociale et solidaire**, a instauré l'obligation d'adopter et de publier un schéma de promotion des achats publics socialement et écologiquement responsables. Celui-ci détermine les objectifs de passation de marchés publics comportant des éléments à caractère social, visant à concourir à l'intégration sociale et professionnelle de travailleurs handicapés, ou défavorisés, et des éléments à caractère écologique ainsi que les modalités de mise en œuvre et de suivi annuel de ces objectifs. Ce schéma contribue également à la promotion d'une économie circulaire.

Qui est concerné ?

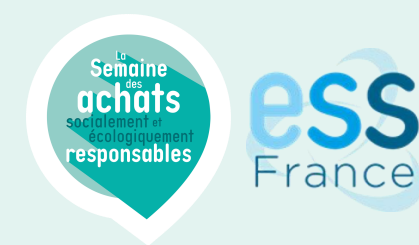
Le SPASER est obligatoire pour les collectivités territoriales et leurs groupements, et pour les acheteurs soumis au code de la commande publique qui ont un statut de nature législative, dont les dépenses annuelles s'élèvent à plus de 100 millions d'euros HT. **A partir du 1er janvier 2023, ce seuil s'élèvera à 50 millions d'euros (cf. décret du 2 mai 2022).**

Y-a-t'il une place pour la RSE dans la Semaine ASER ?

Bien sûr ! La responsabilité sociétale des entreprises (RSE) est un concept dans lequel les entreprises intègrent les préoccupations sociales, environnementales et économiques dans leurs activités et dans leurs interactions avec leurs parties prenantes sur une base volontaire. **Coopérer avec les acteurs de l'ESS** peut constituer pour ces entreprises une réponse afin de relancer et consolider l'économie locale au service d'un développement territorial durable.

La Semaine ASER 2022

Une semaine thématique qui rythme la dynamique du Mois de l'ESS



26/10

Ouverture du Mois de l'ESS

Pour lancer et ouvrir officiellement la 15ème édition du Mois de l'ESS, ESS France organise un événement le **26 octobre 2022 de 17h à 20h** à Paris. Différents temps rythmeront cette cérémonie : prise de parole introductive, tables-rondes de remise des Prix de l'ESS avec les partenaires nationaux et conférence plénière autour de la thématique de la responsabilité territoriale des entreprises.

Plus d'informations sur lemois-ess.org

14/11



Conférence d'ouverture de la Semaine ASER

A cette occasion, nous ferons « un gros plan » sur le déploiement des SPASER et les marchés réservés aux entreprises de l'ESS au travers d'un panel de témoignages inspirants



Des moments forts dans les territoires



Sortie de fiches initiatives qui illustrent des marchés publics rendus accessibles aux entreprises de l'ESS



Table ronde de clôture de la Semaine ASER

Un rendez-vous qui nous permettra notamment d'introduire la Semaine Européenne de la réduction des déchets **du 19 au 27 novembre 2022**

Cette année ESS France et les Chambres régionales de l'ESS, avec le soutien de leurs partenaires, organiseront **des moments forts** dans les territoires (Forum, conférences, rdv d'affaires, etc.)
Tout au long de la semaine, des rencontres avec des entreprises de l'ESS seront proposées aux acheteurs afin qu'ils puissent effectuer des consultations ou réaliser des études de marché, solliciter des avis ou les informer de leurs projets et exigences.

Plus d'informations à venir prochainement

18/11

25/11

Clôture du Mois de l'ESS

Le 25 novembre, événement de clôture du Mois de l'ESS à l'occasion des **Journées de l'Economie Autrement** (JEA) organisées par Alternatives Economiques à Dijon.

Plus d'informations à venir prochainement



La Semaine ASER

Parrainage et petit retour en arrière...



Pierre PELOUZET, médiateur des entreprises, nous accorde à nouveau toute sa confiance en renouvelant son parrainage pour l'édition 2022.

Depuis sa création en 2012, **le Label Relations fournisseurs et achats responsables** vise à améliorer l'équilibre et la qualité des relations entre donneurs d'ordre et fournisseurs pour garantir des achats à impact positif (performance économique et compétitivité, critères environnementaux et sociaux, responsabilité et ancrage territorial, culture de médiation).



Plus d'informations sur [la médiation](#)



Pierre PELOUZET
Médiateur des entreprises
Ministère de l'Economie, des
Finances et de la Relance

Jérôme SADDIER
Président d'ESS France



2021 : une première édition

- 78 actions sur l'ensemble du territoire
- 3 600 participants
- 18% d'événements en ligne

Achats socialement responsables :
levier puissant de transition
environnementale



**Mois de l'ESS 2021 : les achats socialement et
écologiquement responsables à l'honneur**



[Interview] Olivia Grégoire : "L'acheteur public sait que ses choix ont un impact sur son environnement"



La Semaine ASER 2022

Un kit de communication



#SemaineASER

Vos contacts

Coordination nationale

ESS France

f.combet@ess-france.org

Animations régionales

CRESS Auvergne Rhône-Alpes

mbonnard@cress-aura.org

CRESS Centre-val-de-Loire

e.desaintemaresville@cresscentre.org

CRESS Bourgogne Franche-Comté

malika.durieux@cress-bfc.org

CRESS Corsica

julie.paganelli@cress.corsica

CRESS Haut-de-France

lea.cotting@cresshdf.org

CRESS Réunion

hpouive@cress-reunion.com

CRESS Grand-Est

a.pereira@cress-grandest.org

CRESS Ile-de-France

cedric.dupas@cressidf.org

CRESS Mayotte

eirini@cress-mayotte.org

CRESS Normandie

laure.drege@cressnormandie.org

CRESS Nouvelle-Aquitaine

e.lintanf@cress-na.org

CRESS Occitanie

karim.zerguit@cressoccitanie.org

CRESS Pays de la Loire

anne.lepochat@cress-pdl.org

CRESS Provence-Alpes-Côte d'Azur

segolene.mollard@cresspaca.org

La
Semaine
des
achats
socialement et
écologiquement
responsables